



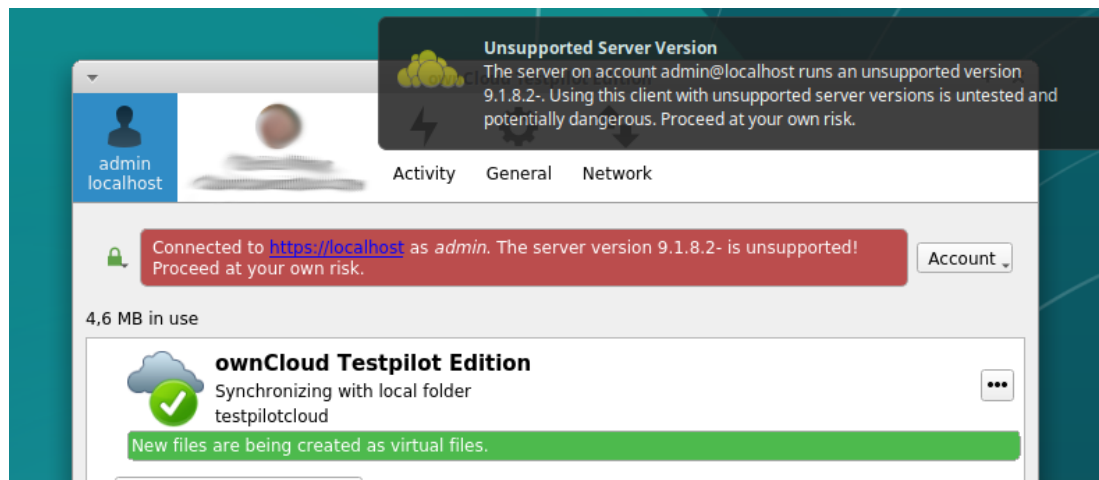
クライアントソフトウェア 【ダウンロードと初期設定】

1. 下記のリンクをクリックし、各OSに対応した インストーラ(ver 2.4.3)を入手する

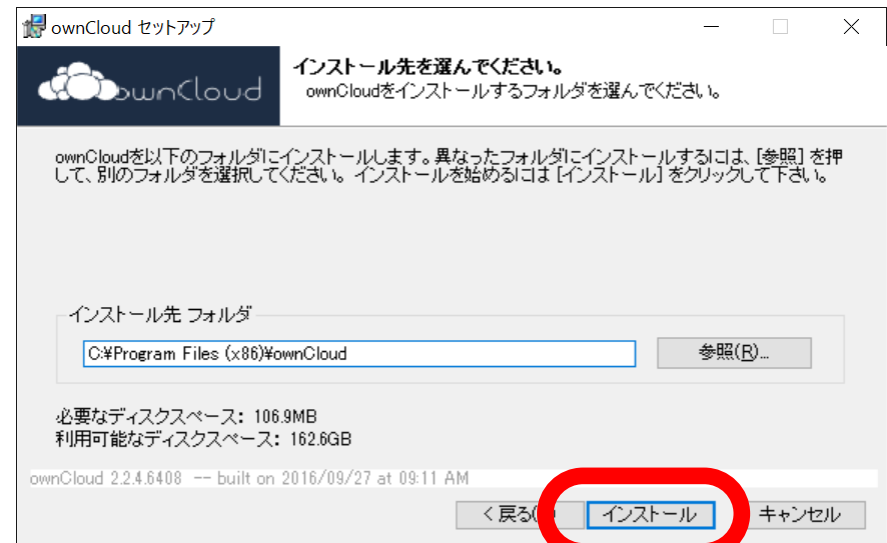
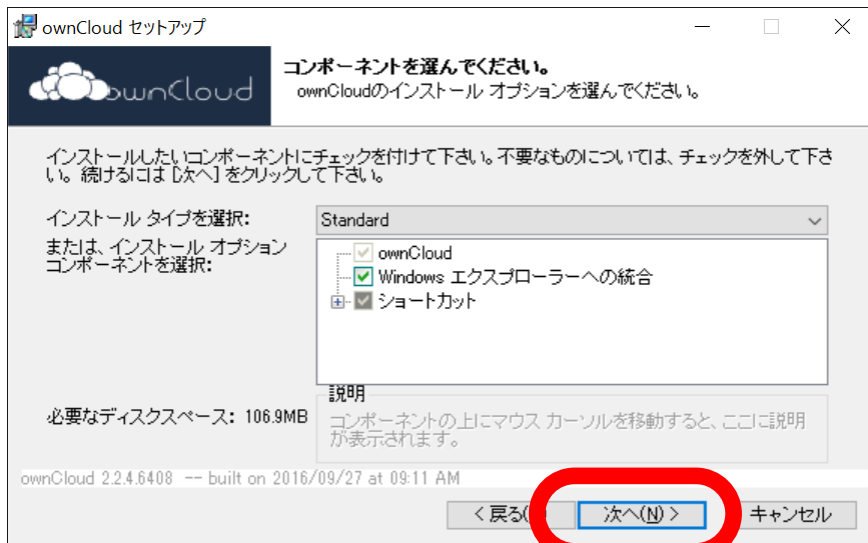
([Windows版](#) / [MAC版](#) / [Linux版](#))

【注意】

最新版(ver 2.5.0以降)の導入を行うと、下図のエラーが出現します
これはサーババージョンに起因するメッセージの為、使用上は特に
問題ありません。表示が気になる方はバージョンアップは控えるように
してください。



1. 以下の画面では**設定変更せずに、次へまたはインストール**をクリックする



正常にインストールが完了すると
右のウィンドウが表示される

初期設定(1)

1. サーバアドレス欄に

<https://kit-cloud.cc.kitami-it.ac.jp/>

と入力し、**次へ**をクリックする



初期設定(2)

2. ユーザ名欄とパスワード欄に
シングルサインオン(SSO)のアカウントと
SSOのパスワード
を入力し、**次へ**をクリックする



The screenshot shows a window titled "ownCloud 接続ウィザード" (ownCloud Connection Wizard). The main heading is "ownCloud に接続中" (Connecting to ownCloud) with the subtitle "ユーザー資格情報を入力" (Enter user credentials). The form contains two input fields: "ユーザー名(U)" (Username) with the value "SSOユーザー名" and "パスワード(P)" (Password) with the value "SSOパスワード". Both fields are circled in red. At the bottom, there are two buttons: "< 戻る(B)" (Back) and "次へ(N) >" (Next), with the "Next" button also circled in red.

初期設定(3)

3. ここでは**設定変更せず**に**接続**をクリックする



kitCloudと同期されるフォルダ

4. 初期設定は以上です